

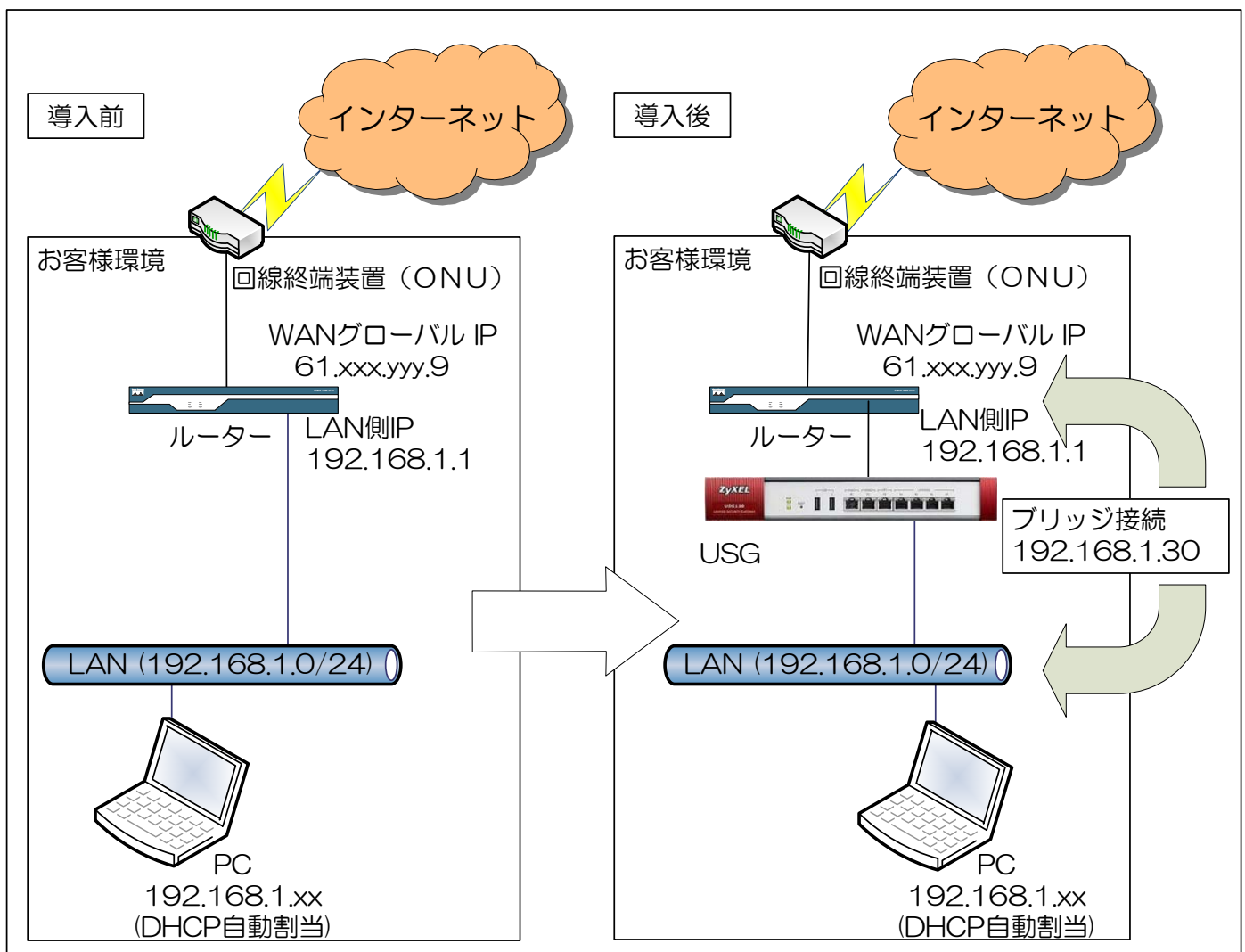
次世代ファイアウォール USG シリーズ設定例

「トランスパアレントモード利用環境」について

1. 使用環境

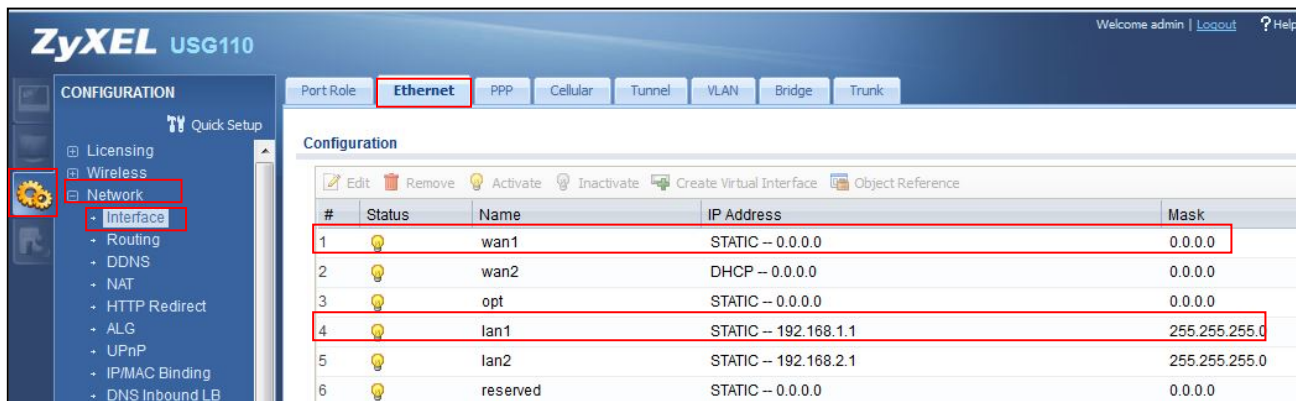
- (1) インターネット回線
フレッツ光、Bフレッツ、フレッツADSLといったNTT回線 PPPoEでの固定IPサービス
- (2) LAN IPアドレス：192.168.1.0/24 ※LAN1
※グローバルIPにつきましては、お客様の回線契約書等で確認して下さい。

構成例：トランスパアレントモード利用環境

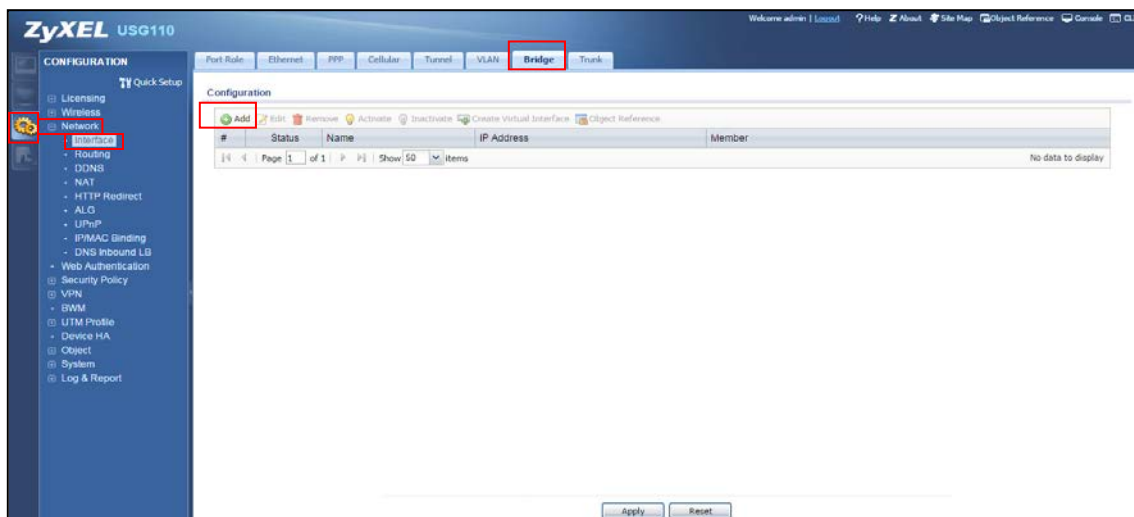


2. トランスパレントモード設定

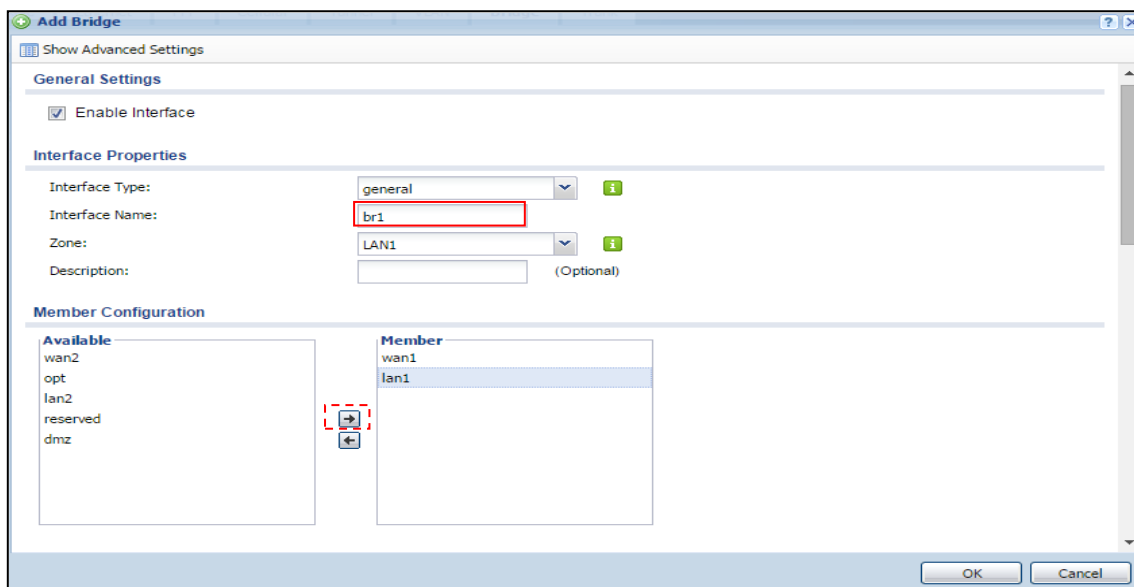
- (1) 現在の設定で利用可能な WAN と LAN インターフェースを確認します。
 - ① CONFIGURATION -> Network -> Interface -> Ethernet を選択します。
 - ② wan1 と lan1 を使用しています。



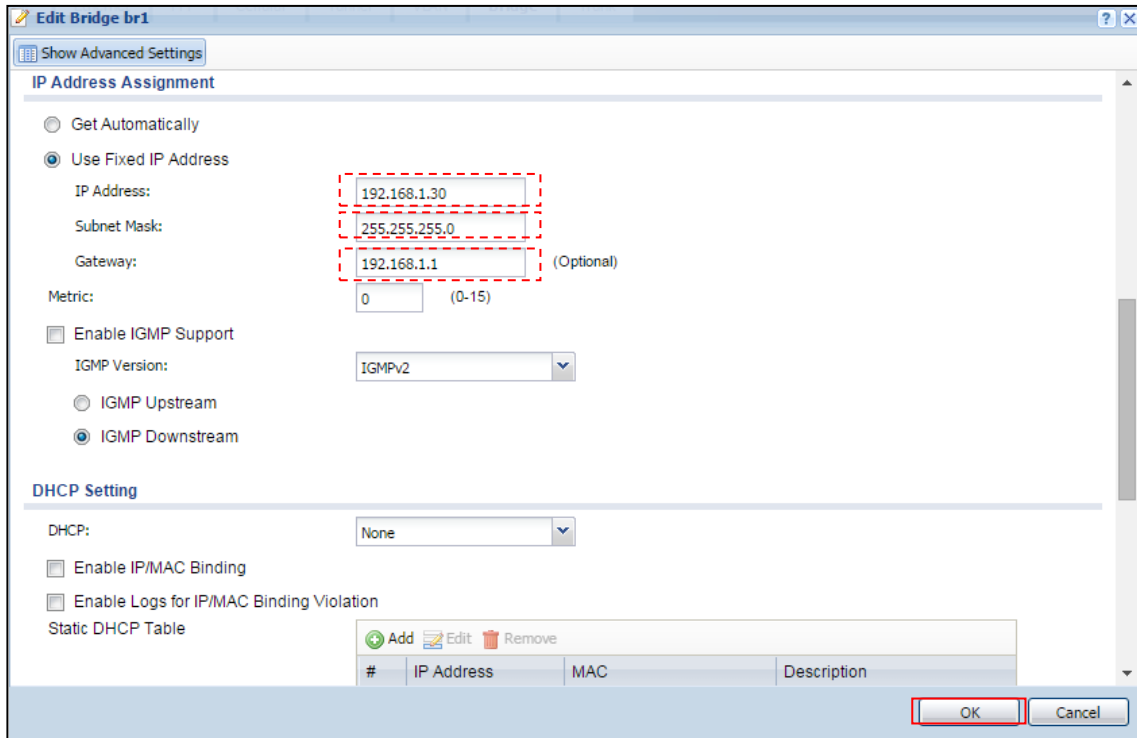
- (2) CONFIGURATION -> Network -> Interface -> Bridge を選択します
 - ① 「Add」 ボタンを押下します。



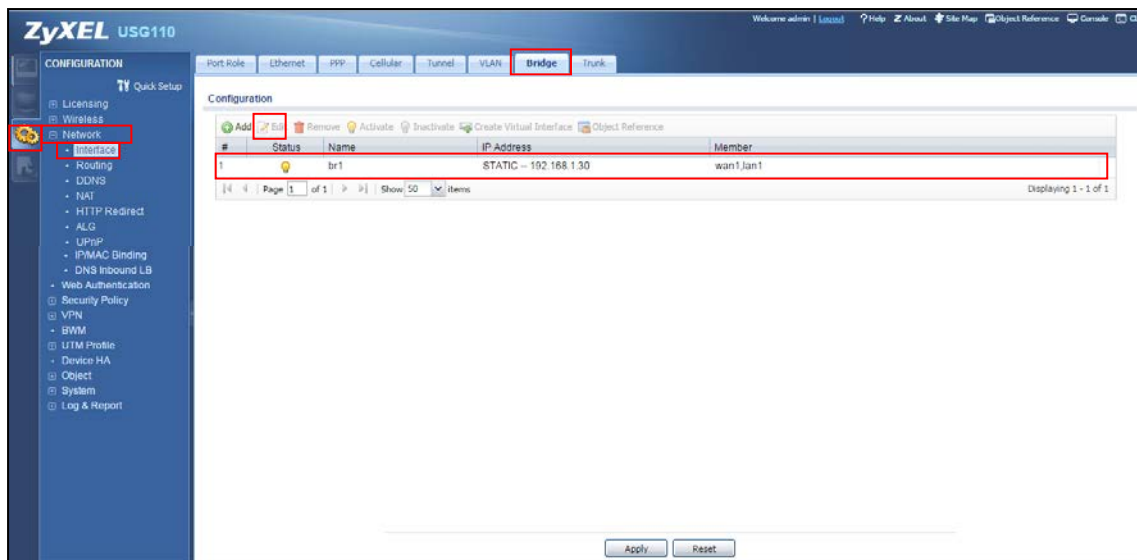
- (3) Bridge の設定をします。
 - ① Interface Properties -> Interface Name に「br1」と入力します
 - ② Member Configuration -> Available から Ctrl キーを押しながら「wan1」「lan1」を選択して「⇒」を押下します



- ③ 「IP Address Assignment」の「Use Fixed IP Address」を下記のとおり入力します。
 IP Address : 192.168.1.30
 Subnet Mask : 255.255.255.0
 Gateway : 192.168.1.1
- ④ 「OK」ボタンを押下します。



- (4) アクセスしているブラウザを終了します。
- (5) ブラウザを立ち上げて、「https://192.168.1.30」でUSGにアクセスします。
- (6) ブリッジ設定を確認します。
 ① CONFIGURATION -> Network -> Interface -> Bridge を選択します。
 ② 「br1」を選択して、「Edit」ボタンを押下します。



③設定内容

Edit Bridge br1

Show Advanced Settings

General Settings

Enable Interface

Interface Properties

Interface Type: general
Interface Name: br1
Zone: LAN1
Description: (Optional)

Member Configuration

Available
wan2
lan2
dmz

Member
wan1
lan1

IP Address Assignment

Get Automatically
 Use Fixed IP Address

IP Address: 192.168.1.30
Subnet Mask: 255.255.255.0
Gateway: 192.168.1.1 (Optional)
Metric: 0 (0-15)

DHCP Setting

DHCP: None

Enable IP/MAC Binding
 Enable Logs for IP/MAC Binding Violation

Static DHCP Table

#	IP Address	MAC	Description
No data to display			

Connectivity Check

Enable Connectivity Check

Check Method: icmp
Check Period: 30 (5-600 seconds)
Check Timeout: 5 (1-10 seconds)
Check Fail Tolerance: 5 (1-10)
 Check Default Gateway: 192.168.1.1
 Check this address: (Domain Name or IP Address)

Related Setting

Configure [WAN TRUNK](#)
Configure [Policy Route](#)

OK Cancel

3. 動作確認

- (1) PC からコマンドプロンプトを立ち上げます。
 - ① ipconfig と入力して Enter キーを押下します。
 - ② 192.168.1.xx が割り当てられていることを確認します。
- (2) Internet Explorer 等の Web ブラウザを立ち上げます。
 - ① Google 等インターネットサイトの URL を入力してサイト表示させます。
 - ② Web サイトが表示できることを確認します。

以上になります。