

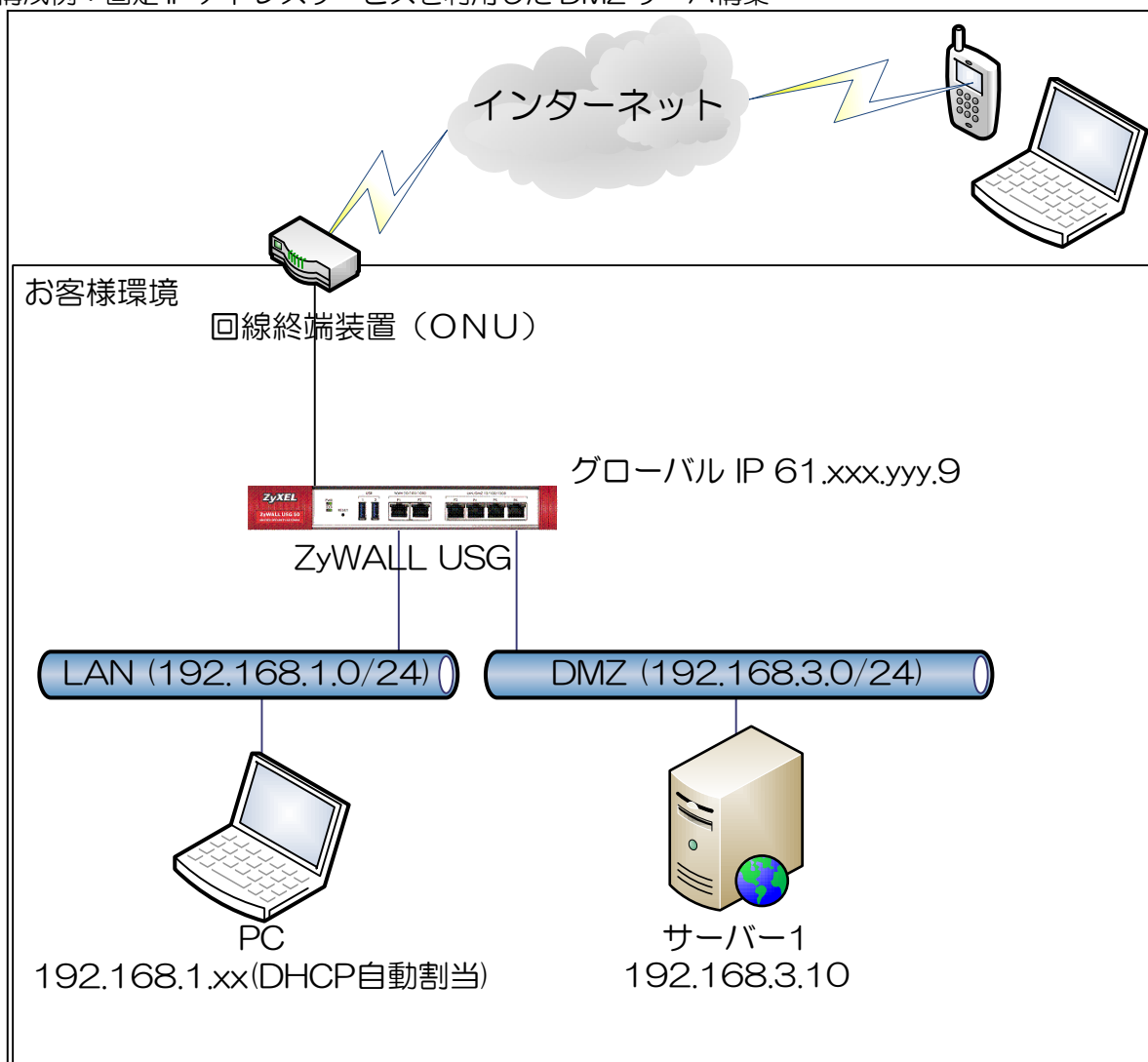
## ZyWALL USG シリーズ設定例

## 「固定 IP アドレスサービス（単数固定 IP）を利用したサーバ構築」について

## 1. 使用環境

- (1) インターネット回線  
フレッツ光、Bフレッツ、フレッツ ADSL といった NTT 回線 PPPoE での固定 IP サービス
- (2) LAN IP アドレス：192.168.1.0/24 ※LAN1 初期設定のまま
- (3) DMZ IP アドレス：192.168.3.0/24 ※DMZ 初期設定のまま
- (4) DMZ にてグローバル IP に対応したサーバ公開
  - ① G-IP 61.xxx.yyy.9 ルータ本体（LAN1 からインターネット IP アドレス）
  - ② G-IP 61.xxx.yyy.9 DMZ-IP 192.168.3.10※グローバル IP につきましては、お客様の回線契約書等で確認して下さい。

## 構成例：固定 IP アドレスサービスを利用した DMZ サーバ構築



## 2. インターネット接続設定

- (1) 初期状態より設定します。
- (2) クイックスタートガイドを参照してインターネット接続設定を実施します。
  - ① Internet Access – First WAN Interface → ISP Parameters → Encapsulation に「PPP Over Ethernet」を選択します。

**Installation Setup Wizard**

Internet Access > Internet Access Succeed > Device Registration

1 2 3

**ISP Setting**

I have two ISPs

**Internet Access - First WAN Interface**

**ISP Parameters**

Encapsulation: PPP Over Ethernet

**WAN IP Address Assignments**

First WAN Interface: wan1\_ppp

Zone: WAN

IP Address Assignment: Auto

- ② 「User Name」「Password」を入力します。  
※ 「User Name」「Password」につきましては、お客様の回線契約書等で確認して下さい。
- ③ 「Nailed Up」にチェックを入れます。

**Installation Setup Wizard**

Internet Access > Internet Access Succeed > Device Registration

1 2 3

**Internet Access - First WAN Interface**

**ISP Parameters**

Encapsulation: PPPoE

Service Name: (Optional)

Authentication Type: Chap/PAP

User Name: XX@△△△.com

Password: ●●●●●●

Retype to Confirm: ●●●●●●

Nailed-Up

Idle Timeout: 100 (Seconds)

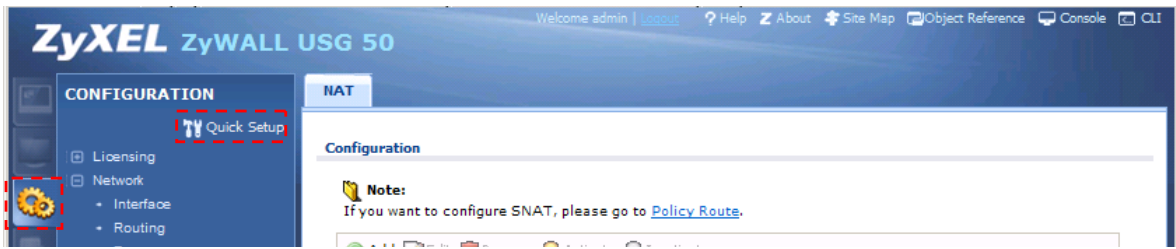
**WAN IP Address Assignments**

First WAN Interface: wan1\_ppp

Zone: WAN

IP Address: Auto

※ウィザードが表示されない場合は CONFIGURATION の「Quick Setup」をクリックして下さい。



### (3) Time Server 設定

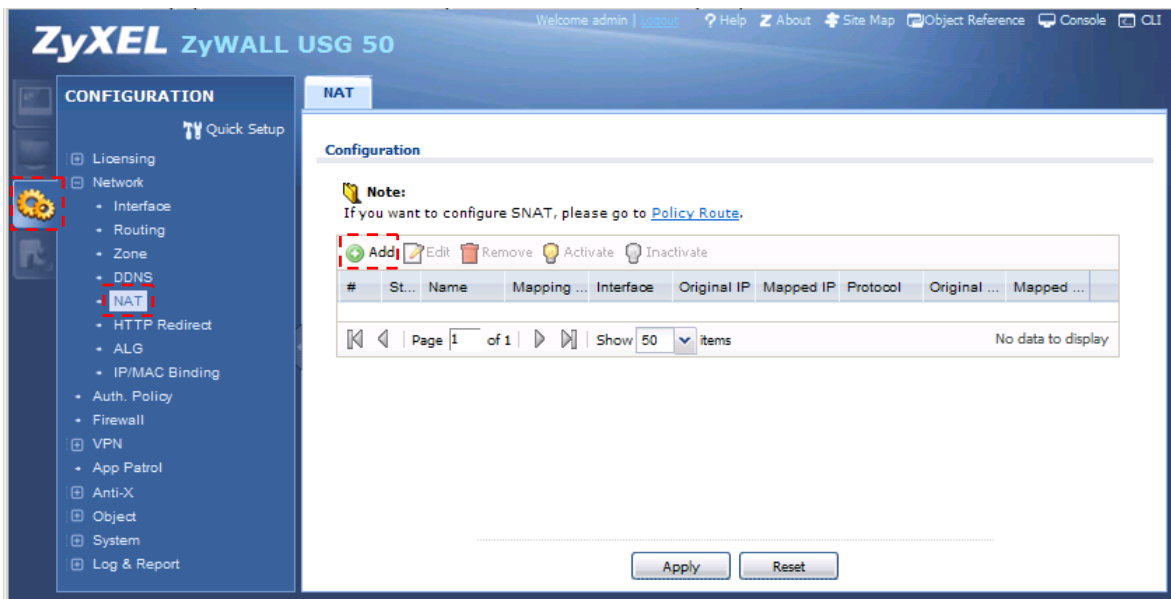
- ① 左メニューの CONFIGURATION → System → Date/Time を選択します。
- ② Time Zone Setup → Time Zone にて(GMT+09:00)を選択します。
- ③ Time and Date Setup → Get from Time Server の「Sync Now」ボタンを押下します。
- ④ Current Time and Date → Current Time が GMT+09:00 になることを確認します。
- ⑤ 「Apply」ボタンを押下します。



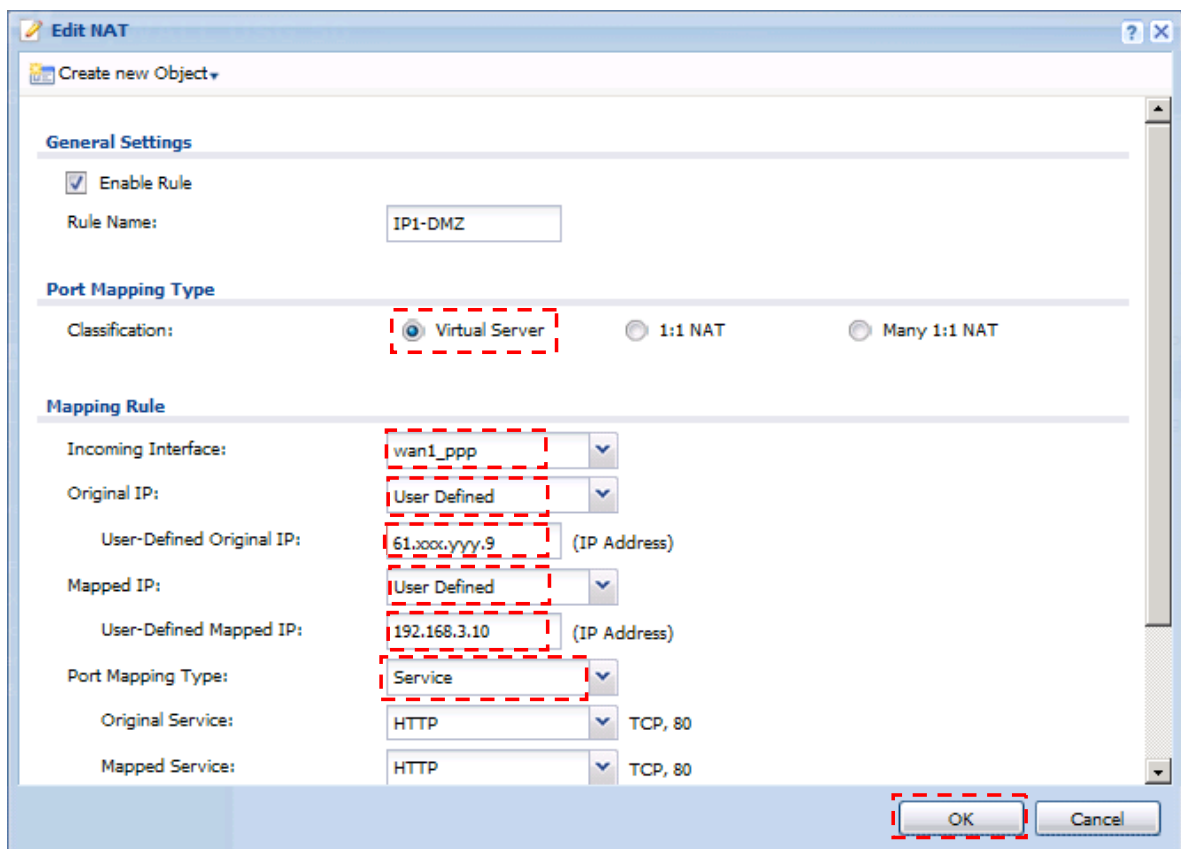
- (4) LAN1 からインターネット接続を確認します。
- (5) DMZ からインターネット接続を確認します。

### 3. NAT 設定

- (1) 左メニューの CONFIGURATION → Network → NAT を選択します。
- (2) 「Add」 ボタンを押下します。

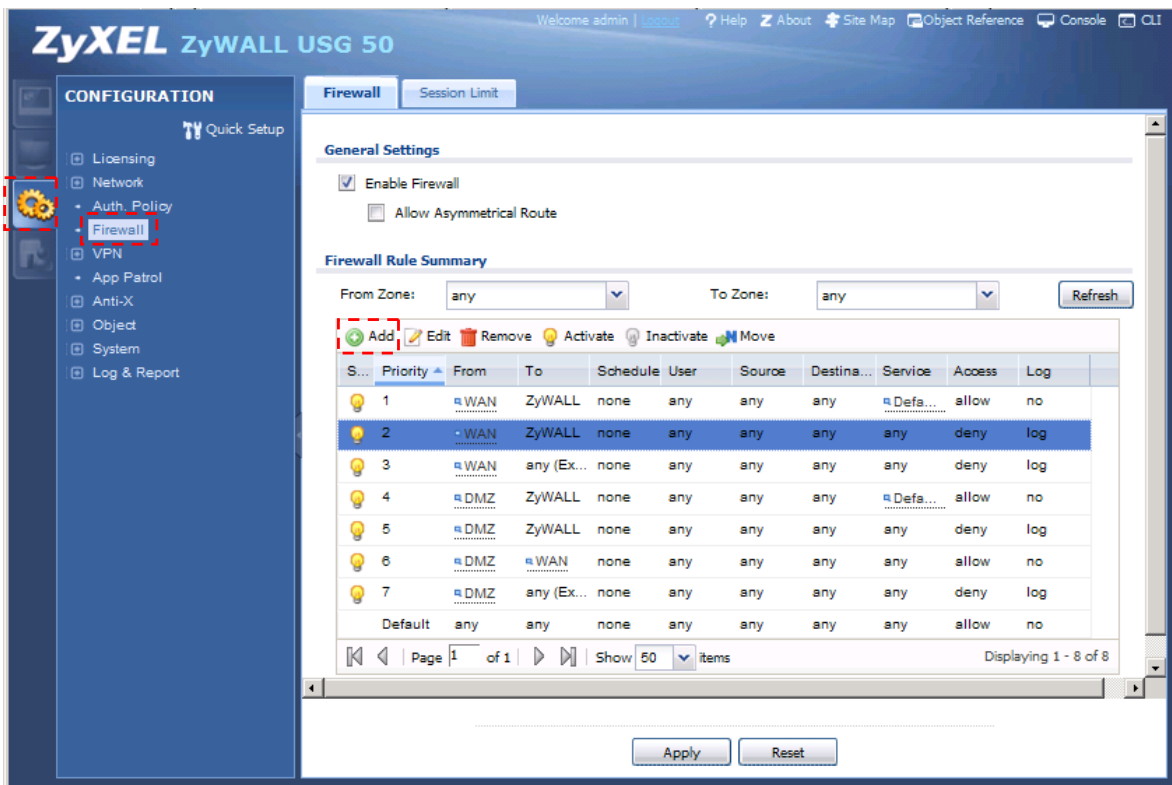


- ① Port Mapping Type → Classification 「Virtual Server」 を設定します。
- ② Mapping Rule
  - Incoming Interface にて 「wan1\_ppp」 を選択します。
  - Original IP にて 「User Defined」 を選択します。
  - User-Defined Original IP にて 「61.xxx.yyy.9」 を設定します。
  - Mapped IP にて 「User Defined」 を選択します。
  - User-Defined Original IP にて 「192.168.3.10」 を設定します。
  - Port Mapping Type にて 任意の値を選択します。
- ③ 「OK」 ボタンを押下します。

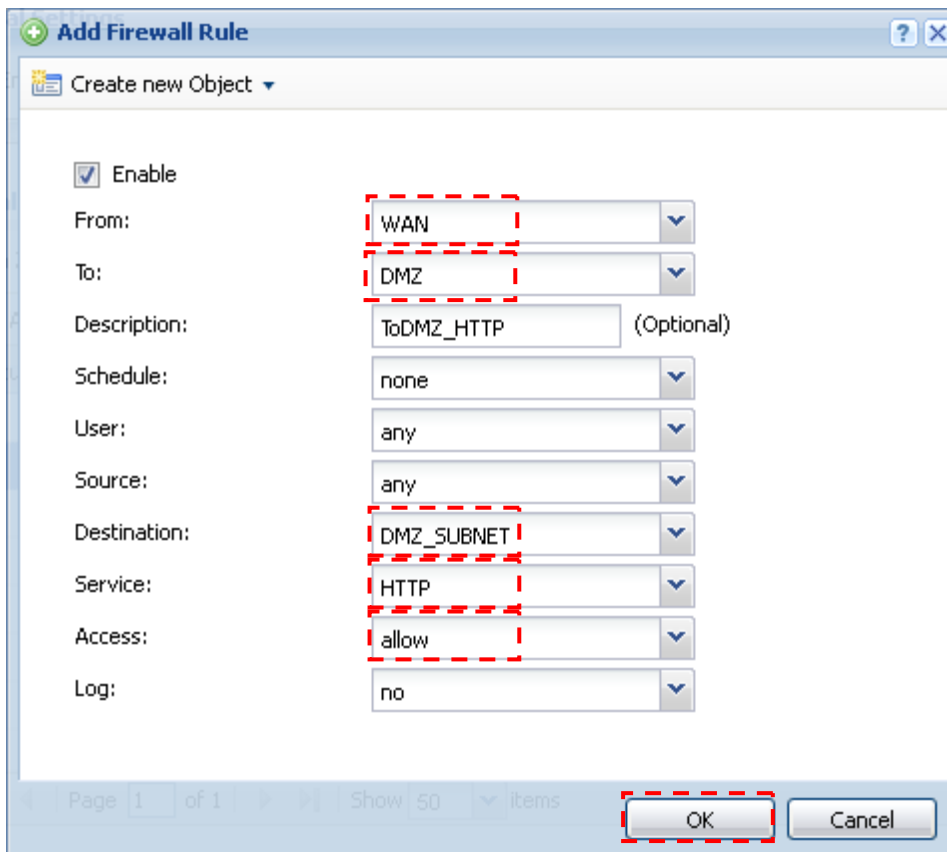


#### 4. Firewall ルール追加

- (1) 左メニューの CONFIGURATION -> Firewall を選択します。
- (2) 2 番目の Rule を選択し、「Add」ボタンを押下します。



- ① From に「WAN」を選択します。
- ② To に「DMZ」を選択します。
- ③ Destination に「DMZ\_SUBNET」を選択します。
- ④ Service には任意の値を選択します。
- ⑤ Access を「allow」に設定します。
- ⑥ 「OK」ボタンを押下します。



※Firewallにて許可するプロトコルは必要に応じて最小限に設定して下さい。

以上になります。