

ライセンスの購入と登録について



目次

1	はじめに	2
2	アカウントの登録.....	3
3	ライセンスの登録.....	4
4	myZyxel.com 2.0 画面説明	5
4.1	Dashboard.....	5
4.2	Device Management.....	5
4.3	Maintenance Management	6
4.4	Service Registration.....	6
5	Web Configurator でのライセンスの確認方法.....	6
6	FAQ.....	7

1 はじめに

この度は UTM ファイアウォール USG FLEX シリーズ、次世代ファイアウォール USG シリーズ (以下 USG シリーズと総称) をご購入いただき、誠にありがとうございます。

USG シリーズの UTM ライセンスをご購入いただいた場合、その機能を有効化するためには、myZyxel.com 2.0 に登録する必要があります。


登録に際して、事前に E-Mail アドレスを用意してください。

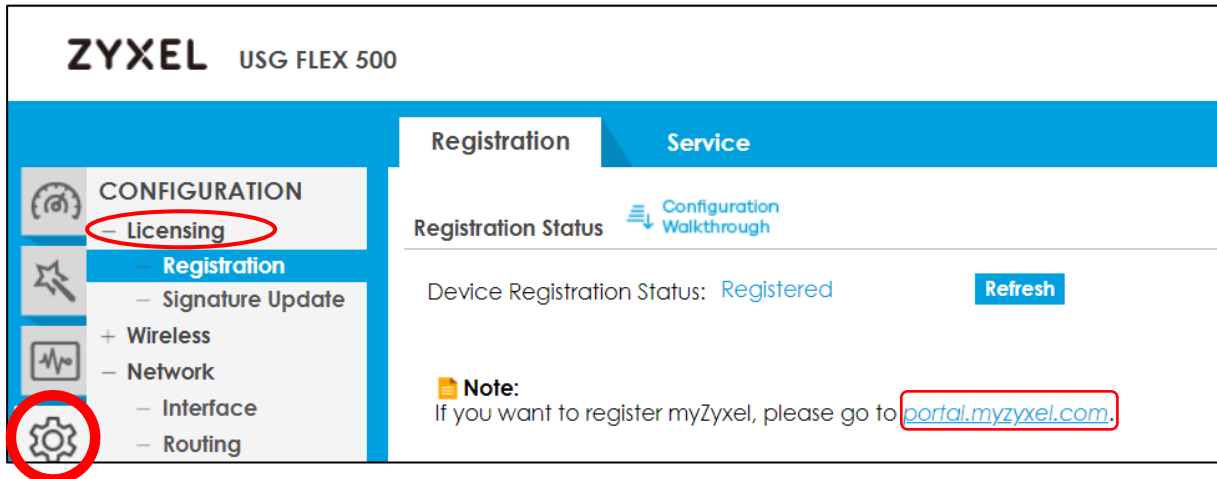
myZyxel.com 2.0 での対象モデルは以下となります。

プロダクト シリーズ	モデル	対象ファームウェア バージョン
USG FLEX シリーズ	USG FLEX 100/200/500	ZLD4.50 以上
Next Gen USG シリーズ	USG 40/110/310/1100	ZLD4.20 以上

※ モデルや対象ファームウェアによっては、以前からある myZyxel.com 1.0 での管理となります。

2 アカウントの登録

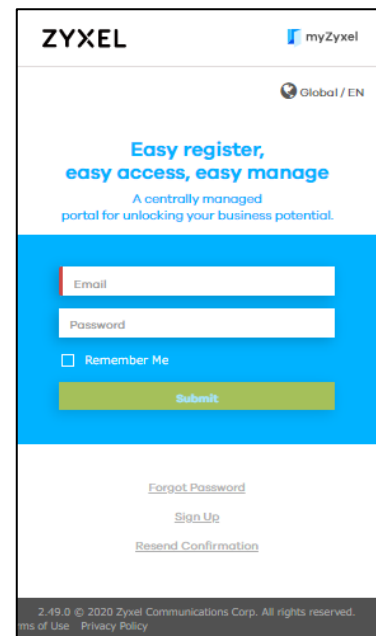
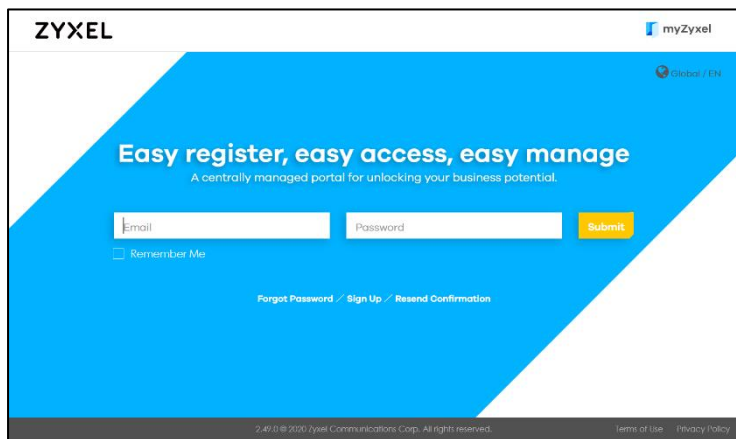
お使いの USG シリーズに Web ログインすると、Web Configurator 画面が表示されます。メニューの  (Configuration) > Licensing > Registration をクリックし、”portal.myzyxel.com“ をクリックします。



myZyXel.com の画面より、中央から斜め下方向の ”Sign Up“ をクリックします。

※ 登録したメールアドレスとパスワードは忘れないでください。一つのアカウントで複数のデバイスを登録できます。

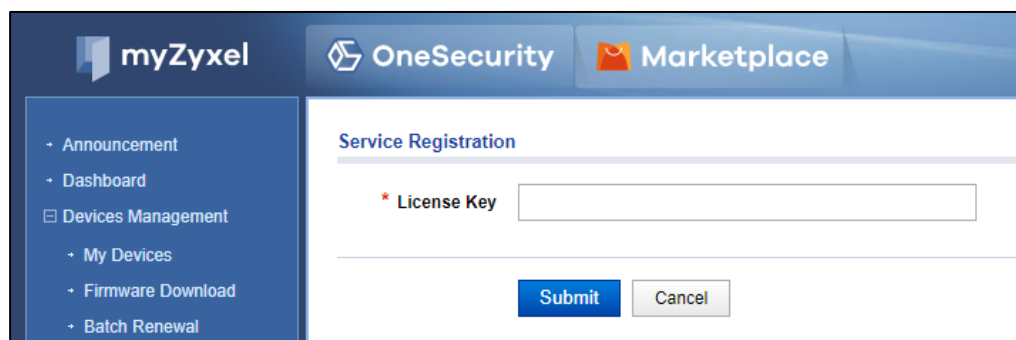
※ アカウントをお持ちの場合は手順【 3 ライセンスの登録 】へお進みください。



作業環境により上記いずれかの画面が表示されます。内容は変わりません。

※ アカウントの作成については Quick Start Guide をご覧ください。

3 ライセンスの登録



Service Registration 画面にて、License Key を入力し、**Submit** ボタンをクリックしてください。

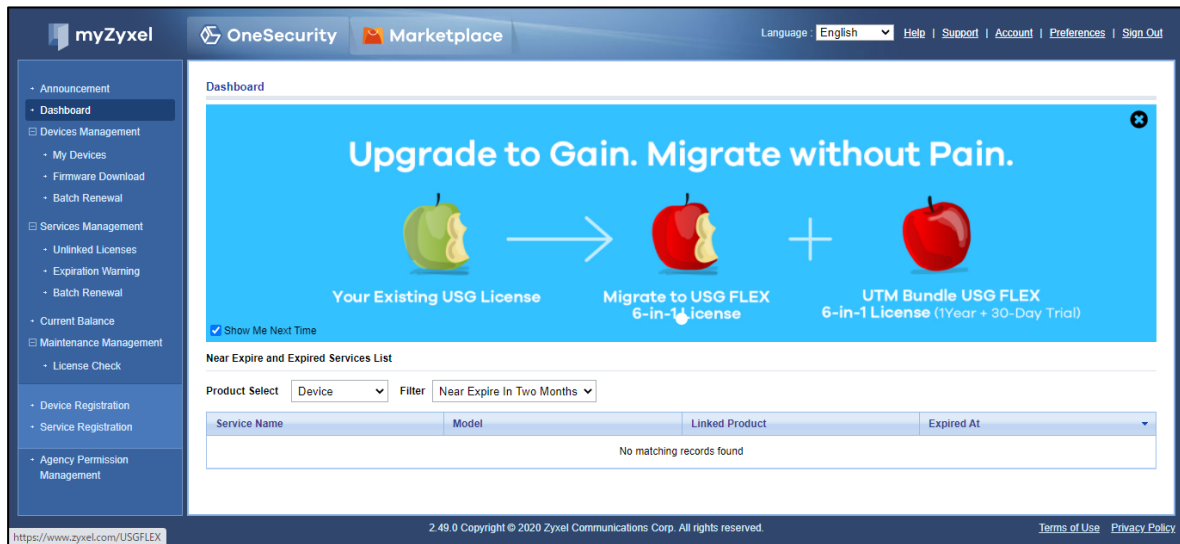
登録されたライセンスの一覧が表示され、右端に Activate ボタンが表示されます。

Activate ボタンをクリックすることでライセンス機能が有効化されます。

4 myZyxel.com 2.0 画面説明

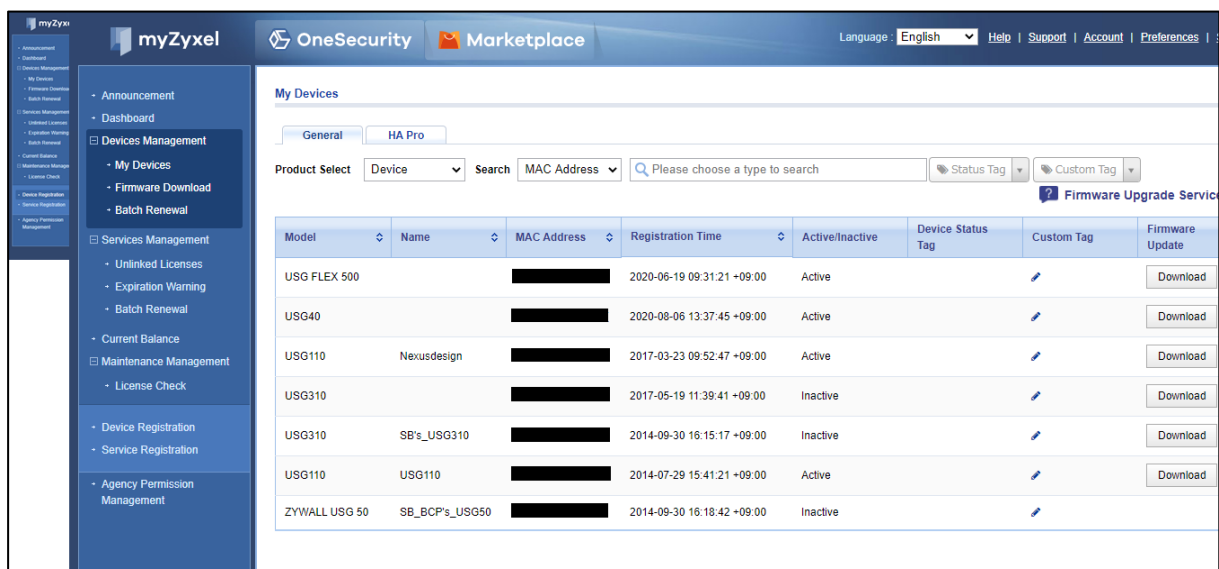
4.1 Dashboard

myZyxel.comにログインすると、以下のDashboard画面が表示されます。
画面左側のメニューで操作してください。



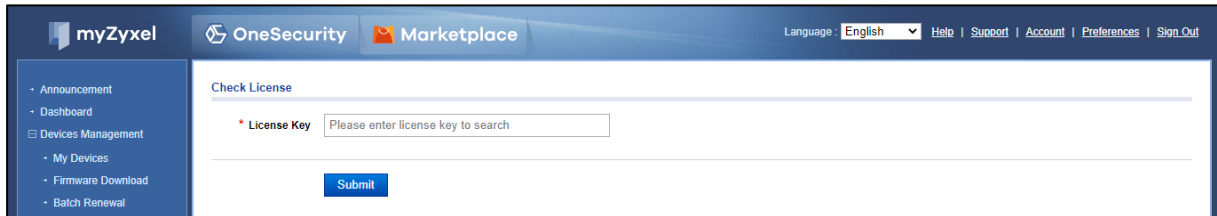
4.2 Device Management

メニューのDevice Management>My Devices をクリックすると、モデル名、登録した名前、MAC アドレス、登録日、状態が確認できます。



4.3 Maintenance Management

License Check 画面にて、License Key を入力し、ライセンスの確認ができます。



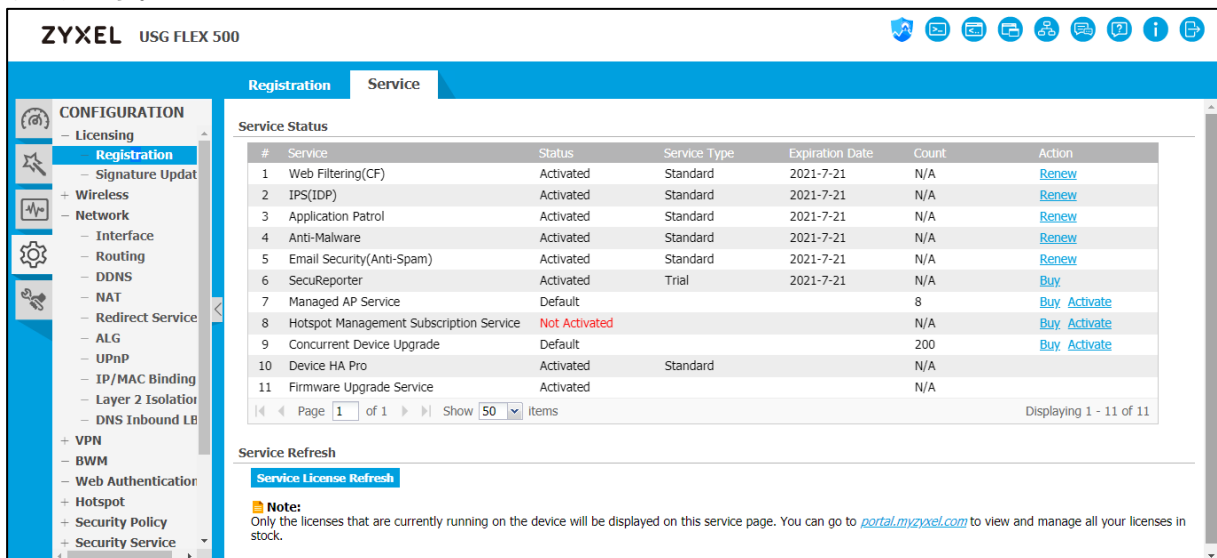
4.4 Service Registration

ライセンスの更新、追加が行えます。

※ 手順【 3 ライセンスの登録 】を参照してください。

5 Web Configurator でのライセンスの確認方法

CONFIGURARION>Licensing>Registration>Service の順にクリックすると、次の画面が表示されます。



ここでは、ライセンスの種類、状態、有効期限を見ることができます。

※ 登録情報の反映には時間がかかる場合があります。

※ 尚、ライセンスの購入をご希望の場合は、弊社ホームページ
https://sb-tokyo.heteml.net/order_collect.html からご購入いただくか、
 弊社営業部にご相談下さい。 ☎ 03-3264-1523

6 FAQ

Q1. パスワードを忘れた場合、どうすればいいですか？
ログインページにある“Forget My Password”をクリックし、メールアドレスを入力してください。myZyxel.com2.0からリンクの付いたメールが送られてきます。リンクをクリックして新しいパスワードを設定してください。
Q2. 登録したメールアドレスを忘れた場合、どうすればいいですか？
以下のリンクに、問い合わせてください。 https://www.zyxel.com/form/support_feedback.shtml
Q3. ライセンスが登録されないのですが…
1. 間違った License key を入力した可能性があります。もう一度確認してみてください。 2. Web 画面のログイン時間が過ぎたか、myZyxel.com がタイムアウトした可能性があります。もう一度ログインしてください。
Q4. 登録したデバイスを他のアカウントに移したいのですが…
今のところ、この機能はありません。
Q5. 最後にログインした日時を確認できますか？
今のところ、この機能はありません。
Q6. “Dashboard” のページで、複数ページに渡るデバイスとサービス情報をどのように確認すればいいですか？
Dashboard>My Devices をクリックしてください。